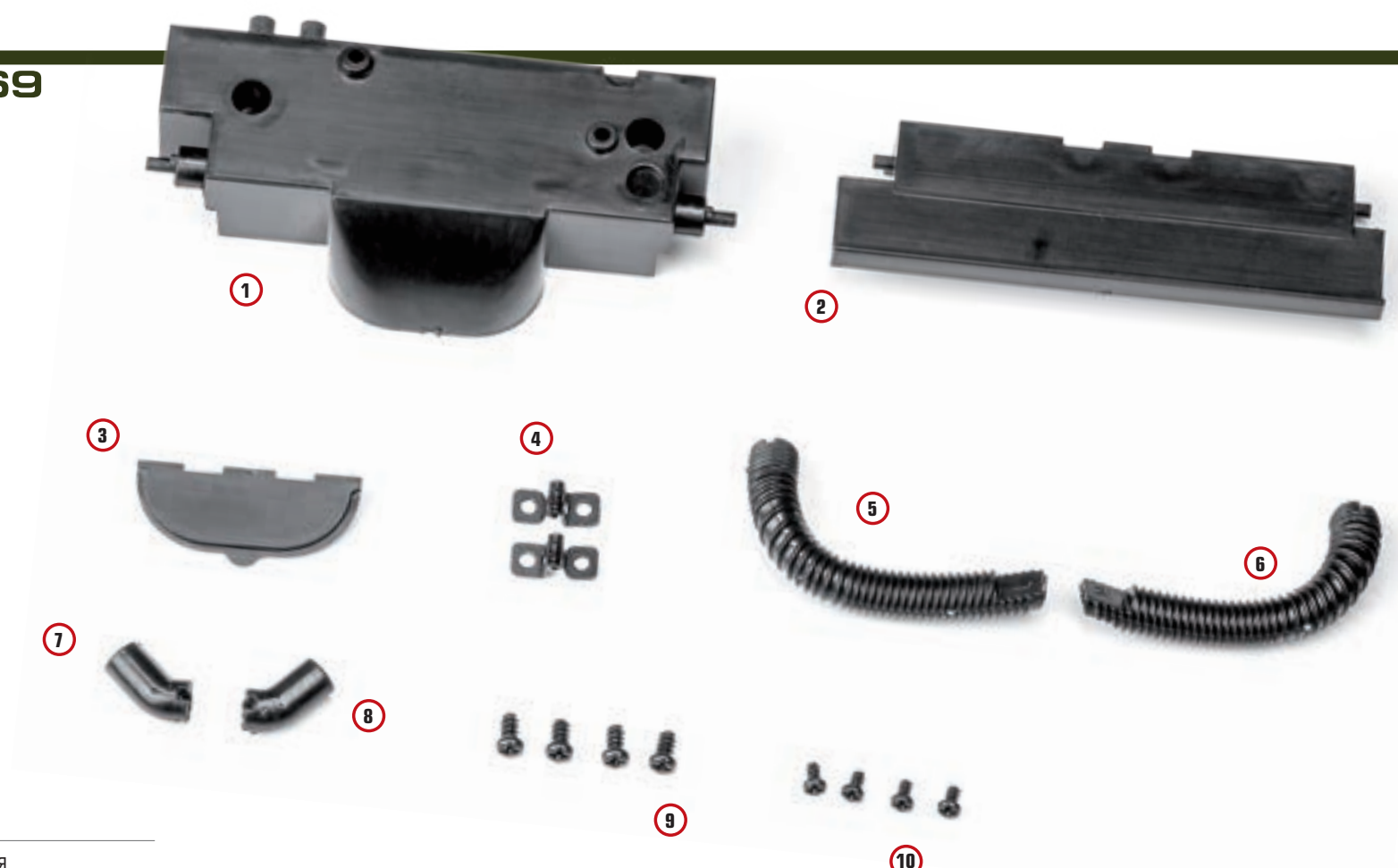


СБОРКА ОТОПИТЕЛЯ



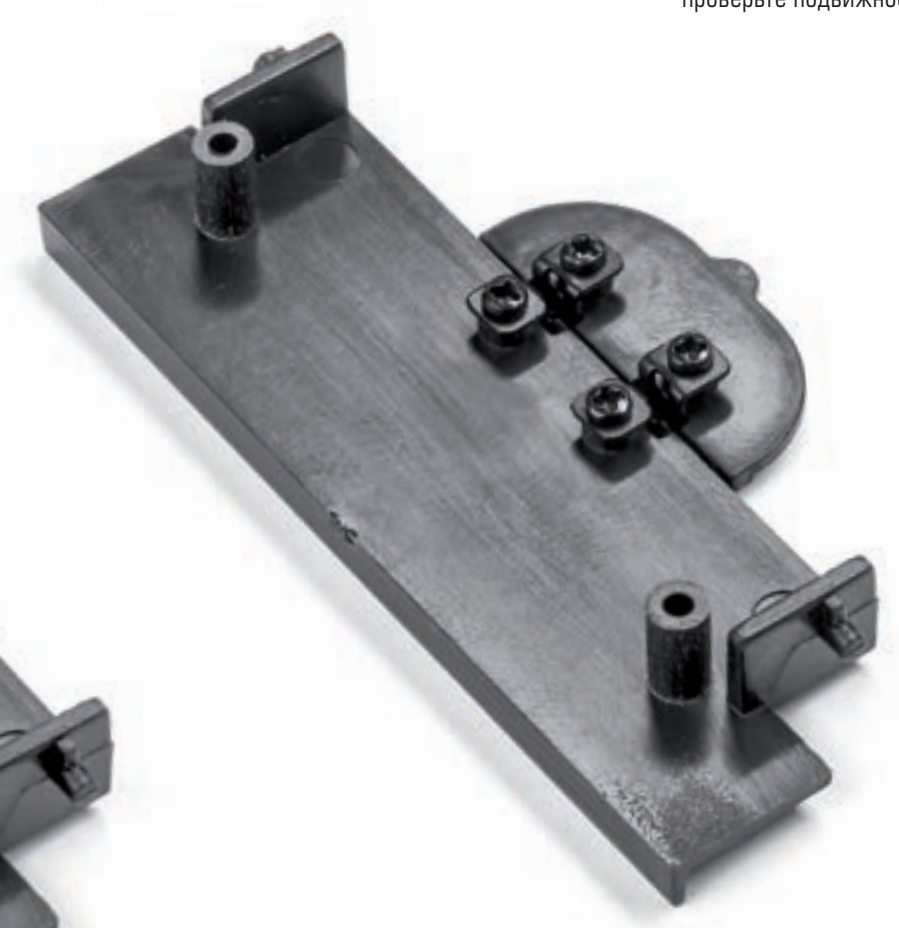
- | | | | |
|----------|---------------------------------------|-----------|-------------------------|
| 1 | короб отопителя | 7 | патрубок корпуса левый |
| 2 | стенка корпуса отопителя | 8 | патрубок корпуса правый |
| 3 | крышка корпуса отопителя | 9 | винт 2,3×4 (GP), 4 шт. |
| 4 | петля крышки корпуса отопителя, 2 шт. | 10 | винт 1,7×3 (KP), 4 шт. |
| 5 | шланг обдува ветрового стекла левый | | |
| 6 | шланг обдува ветрового стекла правый | | |

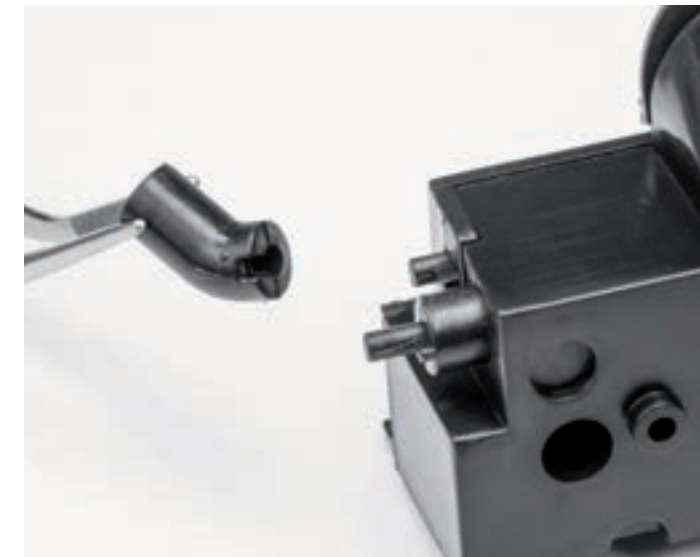


Шаг 2. При помощи двух винтов 1,7×3 (KP) закрепите свободные части петель на крышке корпуса отопителя. По окончании монтажа проверьте подвижность крышки.



Шаг 1. Установите петли крышки корпуса отопителя на крепежных штифтах стенки корпуса отопителя. Для фиксации петель используйте два винта 1,7×3 (KP).

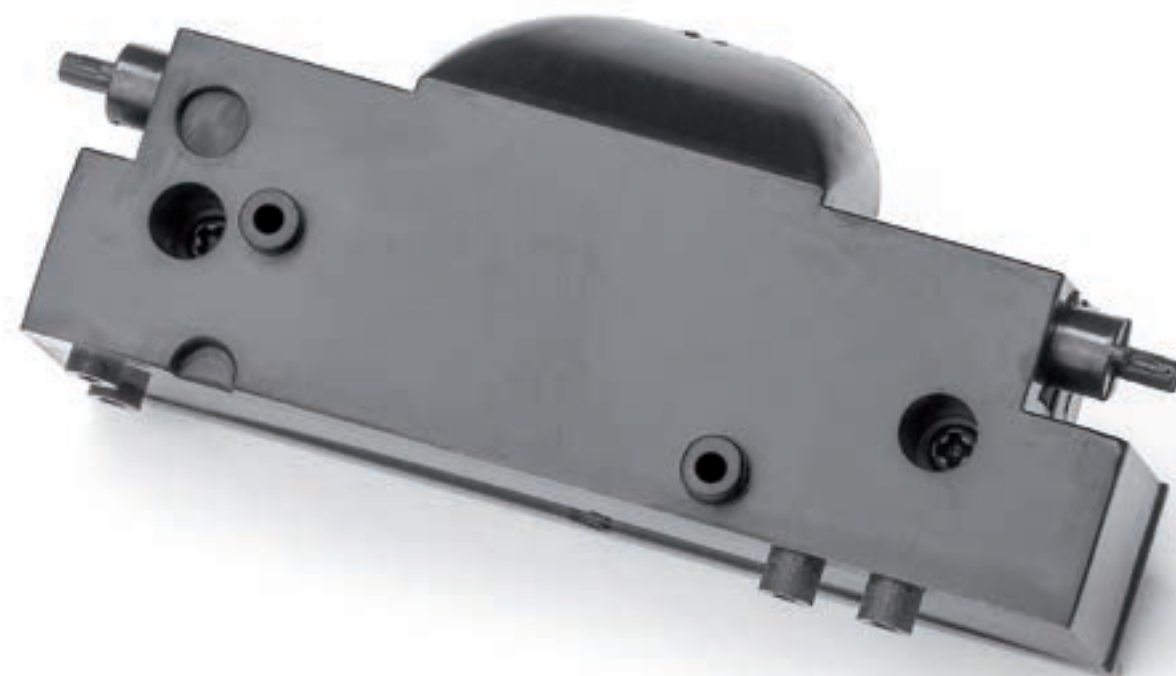




Шаг 4. Закрепите левый патрубок корпуса на более коротком крепежном штыре корпуса отопителя, расположенном в его нижней левой части. Чтобы избежать ошибок при монтаже, все патрубки промаркированы буквами *L* и *R*.



Шаг 5. Аналогичным образом установите правый патрубок в правой нижней части корпуса отопителя.

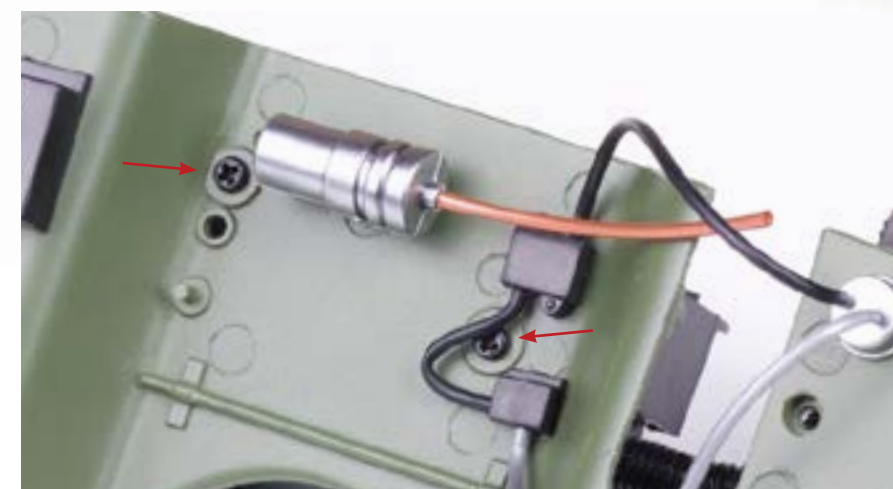


Шаг 3. Разместите собранную стенку поверх корпуса отопителя. Зафиксируйте деталь двумя винтами 2,3x4 (GP) с внешней стороны корпуса отопителя.





Шаг 6. На более длинных крепежных штифтах корпуса отопителя закрепите соответствующие шланги обдува ветрового стекла. Проверьте правильность монтажа деталей: шланги обдува ветрового стекла должны быть направлены вверх, а короткие патрубки — вниз и в стороны.



Шаг 7. Установите собранный короб отопителя в средней части перегородки моторного отсека. Закрепите короб двумя винтами 2,3×4 (GP) со стороны двигателя.